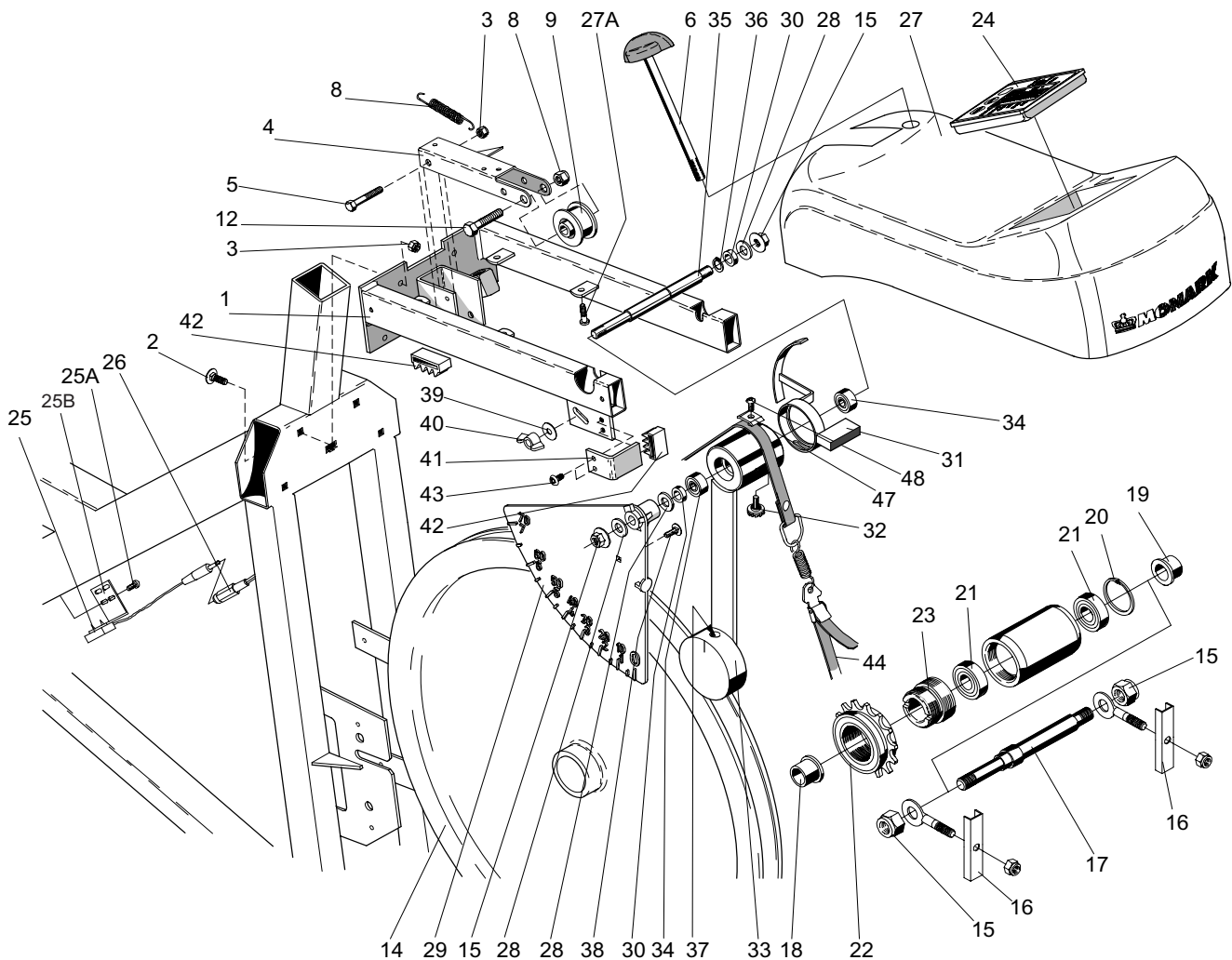


Artikel nr.	Antal	Bild nr.	Benämning	Artikel nr.	Antal	Bild nr.	Benämning
9300-5	1	1	Stödrör, främre	9300-113	1	18	Sadelstolpe
9300-6	1	2	Stödrör, bakre	4992-5	1	19	Sadel
9300-7	4	3	Plastföt, blå	9300-114	1		.Sadelklamma
9000-29	2	4	Transporthjul, komplett	9300-115	1	20	Bussning för sadelstolpe
5844	6	5	Låsmutter M 8	9300-123	1	21	Toppkåpa
9300-12	2	8	Skruv MVBF M 8 x 16 mm	9300-122	1	22	Låsskruv
9300-55	1	9	Kedja 116 länk	9300-134	1	23	Tryckbricka med O-ring
1109	1		.Kedjelås	9300-210	1	24	Pedal 9/16", par
9300-401	1	10	Vevsats 52 T, komplett med vred	9300-207	1	25	Rem för pedal, par
9326-164	1		Magnet	9100-109	1	26	Styrstamskruv komp. m. vred
8966-175	1	11	Kassettvevlager, komplett	9100-110	1		.Låsspak M10
8523-115	2	12	Skruv M6S 8.8 M8x1x20 FZB	5866	1		Bricka M10
8523-2	2	13	Plastknopp	9300-270	1	28	Styre komplett
9300-60	1	14	Ramkåpa, höger	1069-5	2	29	.Styrplugg
5673-9	4	15	Fästskruv LKT-TT 5x12 mm, rostfri	9300-291	1	30	Expanderkil
9306-12	10	16	Täckpropp	9301-2	1	31	Ram
9300-61	1	17	Ramkåpa, vänster				



Artikel nr.	Antal	Bild nr.	Benämning	Artikel nr.	Antal	Bild nr.	Benämning
9300-30	1	1	Ram för belastningsanordning	5768	4	27A	Fästskruv för kåpa
9300-21	4	2	Skruv MVBF 6 x 16 mm	5866	3	28	Bricka .
5863	4		Bricka	9300-36	1		Mätartavla, komplett
5843-9	5	3	Mutter M6	9339-100	1	29	.Mätartavla, enbart
9300-22	1	4	Spännarm	9000-17	2	30	.Distanshylsa
14333-9	1	5	Skruv M6 x 45 mm	9300-93	1	31	.Avläsarskala 7 kp
9300-25	1	6	Spännskruv M8, komplett	9000-103	1	32	.skruv
9100-20	1	8	Fjäder	9300-88	1	33	.Lodarm
9100-26	1	9	Spännrulle komplett	19001-6	2	34	.Kullager 6001-2Z
14358	1	12	Skruv M8 x 40 mm	9300-86	1	35	.Axel
5844	1	13	Låsmutter M8	9300-87	1	36	.Spåring SgA 12
9300-3	1	14	Bromshjul 22 kg, frigångskrans.	9000-88		37	.Justervikt längd 70 mm
5799	2	15	.Mutter	9100-89		37	.D:o, längd 52 mm
9000-12	1	16	.Kedjesträckare, par	9100-90		37	.D:o, längd 35 mm
9300-18	1	17	.Axel, längd 132 mm	9100-91		37	.D:o, längd 85 mm
9000-17	1	18	.Distanshylsa	9000-89	1		.Stopskruv för d:o
9300-17	1	19	.D:o, 23 mm	9339-21	1	38	Skruv
9000-15	1	20	.Låsring SgH 028	5862	1	39	Bricka
19001-6	2	21	.Kullager SKF 6001-22	9000-102	1	40	Vingmutter
9106-13	1	22	.Frigångskrans, 14 t	9300-94	1	41	Hållare för lodarmstopp
9106-14	1	23	.Anslutning	9300-99	2	42	Stopp för lodarm
9300-170	1	24	Mätare	5671-9	1	43	Skruv M5 x 10 mm
2142	1		Batteri 14 x 50 mm	9103-62	1	44	Bromsrem komplett
9326-162	1	25	Vevsensor med kabel	9300-92		47	Bricka
9103-40	2		Skruv för vevsensor	5675-9	1	48	Fästskruv för d:o, 5 x 6,5 mm
9126-75	1	25A	Skruv RXS B8 x 9.5 FZB	9339-98	1		Pulsbälte
9326-166	1	25B	Sensorfäste				
9326-263	1	26	Kabel 620 mm				
9300-66	5		Kabelhållare				
9300-142	1	27	Instrumentkåpa				